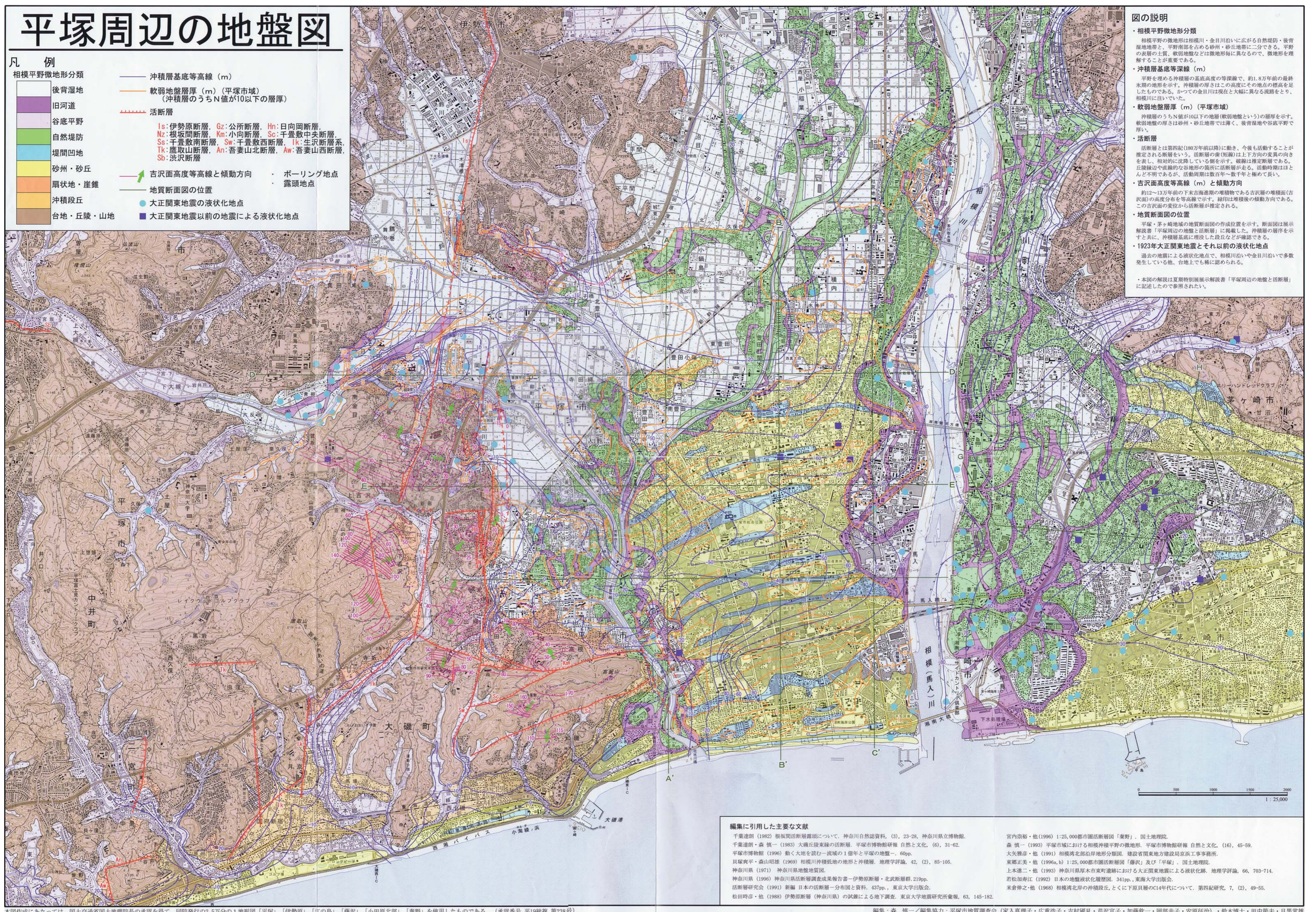
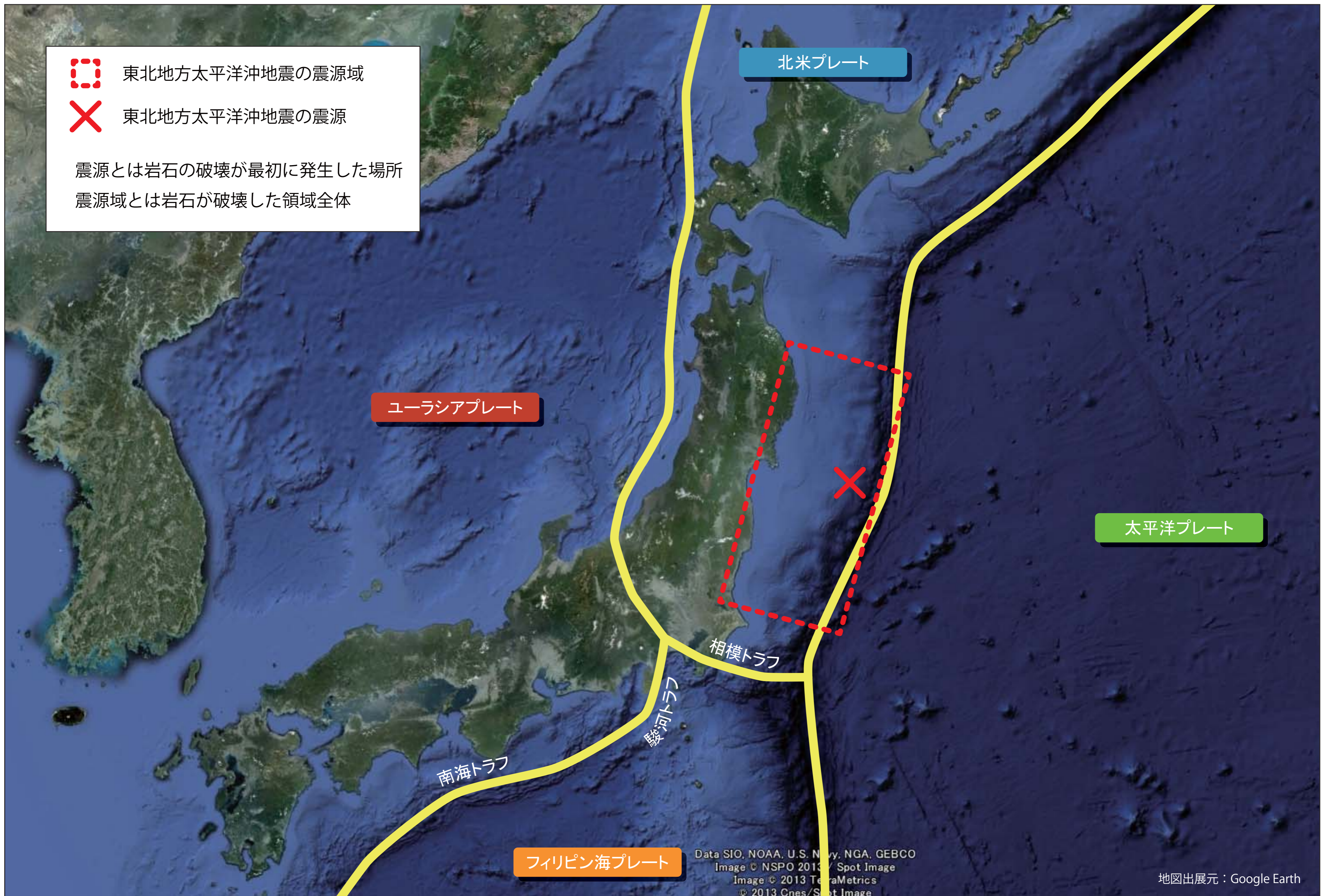


# 日本周辺のプレートと平塚周辺の地盤図



本図作成にあたっては、国土交通省国土地理院長の承認を得て、同院発行の2.5万分の1地形図「平塚」(伊勢原)、「江の島」(藤沢)、「小田原北郡」(秦野)を使用したものである。(承認番号 平198補 第238号)

出展元: 平塚市博物館

編集: 森 慎一/編集協力: 平塚市地質調査会 (個人氏名: 広重浩子・吉村真生・丹沢寛子・加藤一・岡部幸子・安原信治)・鈴木大輔・田中勉・目黒隆雄  
発行: 平塚市博物館/印刷: 株式会社 興隆印刷/平成19年(2007年)7月14日発行/1500